

NU.

EDIBLE COLLAGEN CASING

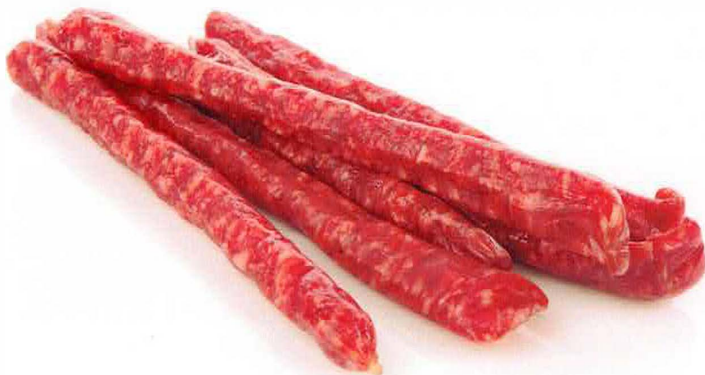
**For fresh and cured
sausages**

The thickness of its wall gives it an excellent bite. **NU** type of casing is ideal for a short curing time in those sausages that require it. Due to its elasticity it is very suitable for frying or grilling.

BUDELLO COLLAGENE EDIBILE

**Per insaccati freschi e
stagionati**

Lo spessore del tessuto ne conferisce un morso eccellente. **NU** è ideale per un tempo di stagionatura breve negli insaccati che lo richiedono. Grazie alla sua elasticità è adeguato alla frittura e alla cottura su piastra o griglia.



NU.

TECHNICAL SHEET / CARATTERISTICHE TECNICHE

FORMATS AND CALIBERS / FORMATI E CALIBRI

STRAIGHT CASING. Ø 13-28mm
 BUDELLO DRITTO
 OTHER CALIBERS TO CONSULT
 ALTRI CALIBRI SU RICHIESTA

PRESENTATIONS / PRESENTAZIONE

SHIRRED STICKS / STICK ARRICCIATO

OPTIONS / OPZIONI

READY TO USE / READY TO USE
 CLOSED END - TWIST END /
 FONDO CHIUSO - FONDO
 CHIUSO ARRICCIATO

COLOURS / COLORI

● 000 COLOURLESS / NATURALE

FOR COLOURED CASINGS ASK FOR AVAILABILITY / ALTRI COLORI SU RICHIESTA

PACKAGING / IMBALLAGGIO

CORRUGATED CARDBOARD BOX WITH INDIVIDUAL BOXES OF
 STICKS, PACKED IN POLYETHYLENE AND VACUUM-PACKED FOR
 THE MAXIMUM CONSERVATION OF THE HUMIDITY UNTIL USE

SCATOLA DI CARTONE ONDULATO CON SCATOLE INDIVIDUALI DI STICK,
 INSACCATE IN POLIETILENE E CHIUSE SOTTOVUOTO PER L'OTTIMA
 CONSERVAZIONE DALL'UMIDITA' FINO AL MOMENTO DELL'UTILIZZO.

PRESERVATION / CONSERVAZIONE

KEEP IN A COOL AND DRY PLACE
 (BETWEEN 10-15°C AND 60-70% HR).
 ONCE THE BOX IS OPENED, KEEP THE CASING HERMETICALLY
 CLOSED TO MANTAIN HUMIDITY

CONSERVARE IN LUOGO FRESCO E ASCIUTTO
 (TRA 10-15°C E 60-70% HR).
 UNA VOLTA APERTA LA SCATOLA MANTENERE IL BUDELLO NEL SUO
 SACCHETTO ORIGINALE CHIUSO ERMETICAMENTE PER CONSERVARE LA
 SUA UMIDITA'

RECOMMENDED STUFFING HORNS / TUBI DI INSACCO RACCOMANDATI

CALIBER / CALIBRO	13	14	17	18	19	20	21	22	23	24	25	26	27	28
STUFFING HORN / TUBO DI INSACCO	8	8	9-10	10	11	11	12	12	13	13	13-14	14	15-16	16

PROCESSING / RACCOMANDAZIONI D'USO

GENERALS / GENERALI

NO NEED TO SOAK BEFORE
 STUFFING.

STUFFING CALIBER:
 Up to 1 mm above the
 nominal caliber.

NON NECESSITA DI
 AMMOLLO PRIMA
 DELL'UTILIZZO.

CALIBRO DI RIEMPIMENTO:
 Fino a 1 mm oltre il calibro
 nominale.